

TECHNICKÝ LIST GELSPORT FIT

Vytvořil:	Pavla Toboláková
Ověřil:	Jaroslav Gajdůšek
Vydal:	GELPO s.r.o., Vazová 2143, 688 01 Uherský Brod
Datum vydání:	4.12.2023
Schválil:	Pavel Hartman

Základní informace

GELSPORT FIT je elastomerická deska, vyrobená ze směsi recyklovaných pryžových granulátů SBR¹, EPDM a polyuretanového pojiva.

Určená použití

Podlahoviny GELSPORT jsou určeny dle EN 14904:2006 pro halové povrchy pro víceúčelové použití. Lze je využít ve fitness centrech, sportovních a výstavních halách. Díky vysoké odolnosti vůči mechanickému poškození je použití velmi široké. Nejčastěji se používají podlahoviny GELSPORT jako:

- Univerzální tlumící desky na podlahy
- Desky pro uložení pod cvičicí stroje a zařízení
- Tlumící desky ve formě podložky pod sportovní systémy do hal a tělocvičen

Popis výrobku

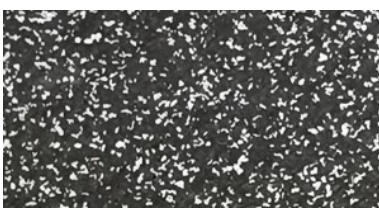
Základní materiál: recyklovaná pryž černá

Obsah EPDM

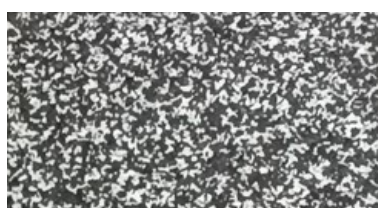
10 %



20 %



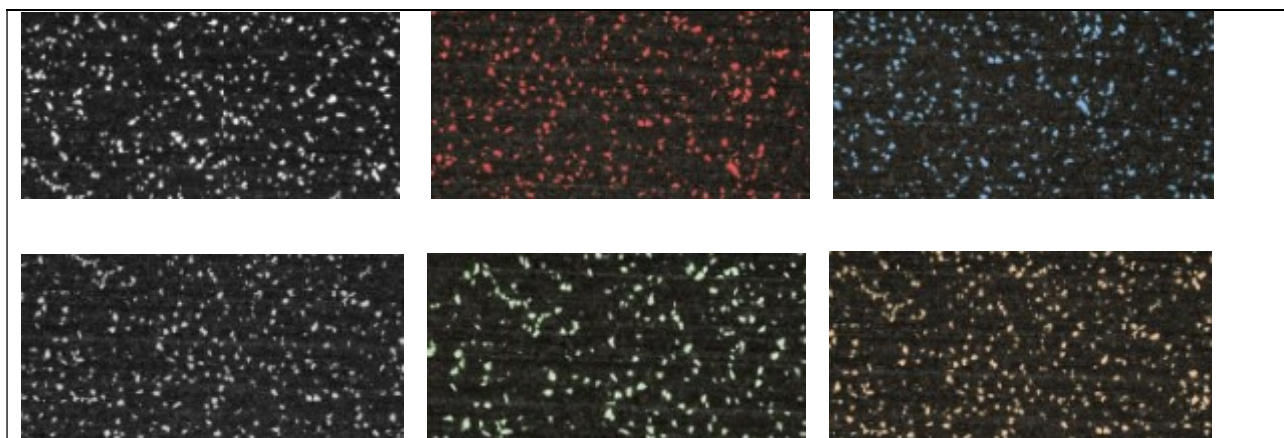
40 %



Základní barevné vsypy:

Bílá, červená, modrá, šedá, zelená, žlutá

¹ Pryžový granulát je výrobek z recyklované pryže a vzniká jako primární produkt při recyklaci pneumatik. Čistota vstupního materiálu je 99,9 % (mohou se objevit drobné nečistoty).



Na přání zákazníka lze dodat i jiné barvy a barevné vsypy různě kombinovat.

Povrch

Vyrábíme z recyklovaných materiálu, které mohou mít mírně odlišnou / nerovnoměrnou barevnost. Charakteristickým rysem desky vyrobené z pryžového granulátu je viditelná jemná pórovitost, která může být na ploše desky nerovnoměrná.

Pro dosažení požadované tloušťky je použita technologie štípání/řezání. Tato technologie se vyznačuje vysokou přesností. Na deskách mohou zůstat stopy po štípání, jež mohou mít charakter vizuální nebo se mohou vyskytnout jemné rýhy, které nemají na funkci výrobku žádný vliv a běžným opotřebením se vytratí. Doporučujeme puzzle i desky pokládat ve stejném směru řezání, čímž se stopy lehce skryjí.

Rozměry

Základní neformátovaný rozměr je 2060 x 1050.

Výrobky lze formátovat na libovolné rozměry.

Standardní formátovaný rozměr je 2000 x 1000 mm, Puzzle 500 x 500 mm, Puzzle 1000 x 1000 mm, Puzzle 2000 x 1000 mm.

Tloušťka	Hmotnost ² cca kg/1m ²			
	0 % vsyp	10 % vsyp	20 % vsyp	40 % vsyp
6 mm	6,3	6,5	6,7	7,1
8 mm	8,4	8,6	9	9,5
10 mm	10,5	10,8	11,2	11,9
16 mm	16,8	17,3	17,9	19
20 mm	21	21,6	22,4	23,8

² Při barevném provedení se hmotnosti jednotlivých pryžových granulátů mohou lišit. Po výběru barevné kombinace bude váha na vyžádání upřesněna obchodním manažerem.

Vlastnosti produktu ³				
Parametr	Hodnota	Jednotka	Tolerance	Metoda testování
Délková tolerance ⁴ (0-1000 mm)		mm	± 1	
Délková tolerance ⁴ (1001-2000 mm)		mm	± 2	
Tloušťková tolerance (6 mm)		mm	± 0,5	
Tloušťková tolerance (6,1-10 mm)		mm	± 0,6	
Tloušťková tolerance (10,1-20 mm)		mm	± 0,8	
Hmotnostní tolerance		%	± 5	
Reakce na oheň	E _{fl}			EN 13501-1:2019
Součinitel smykového tření za sucha – staticky μs	1,01	μs		ČSN 74 4507
Součinitel smykového tření za sucha – dynamicky μd	1,34	μd		ČSN 74 4507
Součinitel smykového tření za mokra – staticky μs	1,15	μs		ČSN 74 4507
Součinitel smykového tření za mokra – dynamicky μd	1,36	μd		ČSN 74 4507
Pevnost v tahu při přetržení	4,14	MPa		ČSN ISO 37
Poměrné prodloužení při max. zatížení	168	%		ČSN ISO 37
Napětí v tlaku při 10% deformaci	0,46	MPa		ČSN EN 826
Napětí v tlaku při 20% deformaci	1,71	MPa		ČSN EN 826
Tvrdość Shore A	64	°Sh		ČSN ISO 48-4

Certifikace
Systém managementu kvality dle ISO 9001. Posouzení vlastností dle EN 14904:2006 Povrchy pro sportoviště – Halové povrchy pro víceúčelové použití. ⁵

Doplňující informace	
Balení a skladování	Desky jsou uloženy na dřevěných paletách, zabaleny neprůhlednou streč folií. Počet kusů na paletě je dán tloušťkou jednotlivých desek, maximální hmotnost na paletě je 1 500 kg. Desky je možno skladovat při teplotách -20 až +40 °C, při skladování je potřeba desky chránit před deštěm a sněhem.
Zdraví a bezpečnost	Desky splňují kritéria hygienické nezávadnosti pro určená použití uvedené v tomto technickém listu.
Pokládka	Desky se pokládají na podlahu buď volně s fixací tzv. na tupo (ve spojích), nebo pomocí celoplošného lepení. V případě instalace bez celoplošného

³ Testováno na černé desce tl. 10 mm.

⁴ Délková tolerance u neformátovaného rozměru je ± 1,5 %. U neformátovaných rozměrů je možný výskyt výjezdových hran do 4 mm.

⁵ Prohlášení o vlastnostech 1/2023 lze na vyžádání poskytnout.

	lepení je nutné počítat s tepelnou roztažností desek do 2 % a dbát na opatrnosti při přesunech těžkých předmětů.
Údržba	Běžná údržba spočívá v čištění povrchu vodou se saponátovými přípravky, buď stíráním nebo rotačním čistícím strojem na čištění podlah. Běžné zametání a vysávání. Není vhodné používat organická rozpouštědla. Prostředek SAVO může zanechat na povrchu barevnou stopu (film).
Záruka	Záruka na výrobky GELSPORT je 24 měsíců.
Likvidace	Po ukončení životnosti je možné výroby zpětně odebrat a znovu recyklovat.

Uvedené informace jsou platné v době vydání technického listu, vycházejí z objektivního testování a vlastních zkušeností výrobce.

Výrobce si vyhrazuje právo tyto údaje měnit.

Změny mohou být se zákazníkem dohodnuty v doplňující smlouvě nebo jiném odsouhlaseném dokumentu.